



PREMIOS NACIONALES
DISEÑO Y
SOSTENIBILIDAD
**ENVASE Y
EMBALAJE**

IX EDICIÓN

ORGANIZAN



cluster
innovación
envase y
embalaje



**PACKAGING
CLUSTER**

Universidades participantes



Empresas participantes



Colaborador Platinum



Colaboradores Gold

Colaboradores Silver



Envase reutilizable para venta online



OBJETIVO

Desarrollar un envase secundario para la venta online de productos perecederos/no perecederos.

REQUISITOS

- Proteger el producto para que llegue en buen estado al consumidor final (perecedero/no perecedero).
- Fácil de manipular, transportar y almacenar.
- Envase reutilizable, que tras su uso vuelve al proveedor para favorecer su reutilización.
- Medidas externas del envase: múltiplos de 1200x800 mm.
- Material uso alimentario. Cumplir la legislación vigente. Cumplir seguridad alimentaria.
- El producto es la estrella, (que no se dañe el producto).
- Cumplir las 3 R. (Reducir, reutilizar y reciclar)
- Que sea resistente.

EMPRESA

El modelo de gestión de Logifruit está basado en la Calidad Total. Por medio de este método, Logifruit satisface con la misma intensidad a los cinco componentes que forman la empresa: Cliente, Colaborador/Colaboradora, Proveedor, Sociedad y Capital.

Una de las compañías de referencia en el sector, con un objetivo claramente definido: "Satisfacer las necesidades de envasado de los productos de nuestros clientes al menor precio posible cumpliendo con la norma de las 3R (Reducir, Reutilizar, Reciclar)".

Todas las decisiones de Logifruit se realizan bajo las premisas de la economía circular del Medio Ambiente y de la optimización del aprovechamiento de los recursos. La estrategia de la empresa considera que solo así se podrá potenciar el desarrollo sostenible de la sociedad y se permitirá que las personas mejoren su nivel de vida.

CONTACTO

Logifruit
Avda. Cortes Valencianas, 37, Valencia
www.logrifruit.es

Premio a la innovación en diseño y sostenibilidad

Mi objetivo en este proyecto era desarrollar un envase secundario que conservara la temperatura de productos frescos el mayor tiempo posible.

Para mi envase he tenido en cuenta que fuese cómodo a la hora de utilizarlo, y fácil de almacenar. He utilizado únicamente un material, el plástico. Más concretamente, el plástico reutilizable (RPC). Y solamente he utilizado este material por las siguientes razones: es un material inocuo para los alimentos, es resistente - un factor muy importante, ya que el fin de este proyecto es la venta de productos online-, es barato de fabricar, y es sostenible, ya que se puede reciclar. En el caso de que se rompiera un envase, sus piezas volverían a la fábrica para reutilizarlas.

AUTOR: Alberto Dueñas Galindo

CONTACTO: alberto20dg@gmail.com

CENTRO DE ESTUDIOS: UNIVERSIDAD NEBRIJA

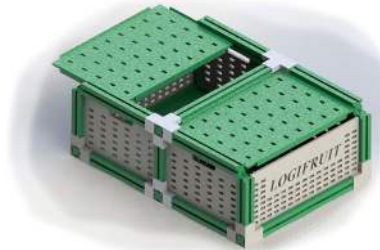


Accésit

AUTOR: Juan Carlos Esturla Zoller

CONTACTO: al314930@uji.es

CENTRO ESTUDIOS: Universitat Jaume I



Accésit

AUTORA: Verónica Salido Polo

CONTACTO: veronicasalidopolo@gmail.com

CENTRO ESTUDIOS: EASD Valencia



Agrupador de flanes



OBJETIVO

Que el consumidor final pueda diseñar la compra de su propio surtido de variedades de flanes. Este agrupador permite incorporar unidades "sueltas" de los distintos sabores (huevo, queso, dulce de leche...) previamente almacenadas en cajas de embalaje en las neveras del distribuidor.

REQUISITOS

- El agrupador debe tener capacidad para contener un mínimo de 6 unidades. (o de 3 en caso de diseñar un agrupador escalable: por ejemplo 3-6-9 ó 4-8-12 unidades).
- Debe ser un elemento de protección del producto hasta que llegue a la nevera de casa.
- Debe poder decorarse y/o contener completamente la información legal (ingredientes, nutricional, etc., etc.).
- No debe generar deshechos del propio material (cartón, plástico...) que se queden esparcidos por los lineales de la tienda.

EMPRESA

Postres Lácteos Romar es una empresa familiar valenciana originalmente unida a Granja Rinya. Por su conocimiento de la leche (productor y transformador a la vez), tiene una amplia tradición en la elaboración de diferentes recetas artesanas. Actualmente están especializados en la elaboración de flanes, natillas, gelatinas, tartas de queso y otras variedades de productos.

Interproveedor de Mercadona desde el año 2015, el concepto de producto artesanal, "casero" y al mismo tiempo con los más altos estándares de calidad, permiten ser una de las empresas líderes en este mercado.

CONTACTO

Postres Lácteos Romar
Pol. industrial Olivares,
Calle Formatgers, 4, 46196
Catadau, Valencia
www.postresromar.com

Premio a la innovación en diseño y sostenibilidad

La propuesta que nosotros realizamos se basa en un prisma octogonal con una base inferior que la parte superior para conseguir, entre los distintos agrupadores, un sistema de apilado. De esta forma podemos ofrecer al consumidor un packaging ya montado donde éste únicamente deberá retirarlo del expendedor y seleccionar los flanes al gusto. Tiene una geometría vertical para asegurar que la base del flan quede bien asentada y no se derrame el líquido. Como valor añadido, hemos decidido darle una nueva utilidad al envase a través de una rotura por puntos programada con la cual el cliente solo con el hecho de retirar un trocito del envase podrá acceder a los flanes de una manera ordenada por la parte inferior de éste, sirviéndole de organizador ganando espacio útil en la nevera.

AUTORES: Daniel Martín García de Mateos y Víctor Llopis Folgado

CONTACTO: A1341836@uji.es / A1341772@uji.es

CENTRO DE ESTUDIOS: Universitat Jaume I



Accésit

AUTOR: Sergio Almena Albuérne

CONTACTO: almena97sergio@gmail.com

CENTRO ESTUDIOS: EASD Segovia



Accésit

AUTOR: Juan Antonio López García

CONTACTO: juanlopez@alu.easda.es

CENTRO ESTUDIOS: EASD Alicante



MAKE UP: Paleta maquillaje intercambiable



OBJETIVO

El objeto de diseño es un sistema modular para maquillaje de sombra de ojos, que el usuario pueda combinar para crear su propia paleta de color. El sistema actual se compone - Compacto individual (polvera con tapa, base y 1 color, extraíble) - Paleta (polvera con tapa, base y varios colores) - Recambio (color individual, compuesto por base metálica 'goder' y un soporte). La propuesta que buscamos ha de ser atractiva, permitir la personalización (por parte de la marca y/o el usuario), ser adecuado y cómodo en su uso y ha de promover la sostenibilidad (materiales, reciclabilidad, reutilización, segundos usos...).

REQUISITOS

- Se debe asegurar la integridad del producto (sombra de ojos de color) durante su transporte y uso (incluida manipulación al intercambiar componentes).
- El usuario ha de tener libertad de combinar los colores en el punto de venta y durante su uso, según sus gustos y necesidades. La gestualidad, ergonomía y facilidad de uso son cruciales.
- Se valorará la generosidad de áreas decorables y opciones de personalización que ofrezca el sistema.
- Se ha de promover la sostenibilidad ya sea por materiales, reciclabilidad, reutilización o cualquier otra consideración que se promonga.

- Se pueden proponer materiales diversos, pudiendo utilizar la madera, plástico, metal o cualquier idea innovadora que pueda surgir.
- Debe promoverse la originalidad y debe evitarse la copia o excesiva similitud con diseños o modelos existentes.

EMPRESA

Quadpack es especialista en desarrollo de soluciones de packaging estándar y personalizado para el sector de los productos de belleza. Desde su creación en 2003, Quadpack ha pasado de ser una empresa pequeña a convertirse en un grupo internacional e independiente dedicado al sector del packaging y al servicio de marcas líderes del mercado generalista, masstige y de prestigio. Su gama de productos abarca desde el cuidado de la piel, del cabello y de las uñas hasta el maquillaje, la perfumería, la protección solar y los productos OTC. Con unos 15 años de historia, desarrolla packaging cosmético para clientes de todo el mundo, desde pequeñas empresas locales hasta multinacionales.

CONTACTO

QUADPACK

Plaza Europa 9-11 Planta 11 08908
Hospitalet de Llobregat Barcelona
Tel.: +34 931 837 574
<https://www.quadpack.com/>

Premio a la innovación en diseño y sostenibilidad

Hemos desarrollado un sistema modular para maquillaje compacto, constituido por dos estuches y tres consumibles modulares biodegradables en celulosa. Tuvimos un objetivo claro desde el principio: la creación de un diseño atractivo, respetuoso con el medio ambiente y familiar en el ámbito cosmético. El Godet, renovado en tres simples formas diferentes (cuadrado, circular y rectangular), es combinable e intercambiable logrando así conjuntos de hasta cuatro tipos de maquillaje compacto diferentes. Esta propuesta puede ser producida en su totalidad a partir de una misma materia prima, la celulosa.

AUTORES: Miguel López Gil y Pablo Berges Alonso

CONTACTO: aup10k@gmail.com

CENTRO DE ESTUDIOS: EASD Valencia

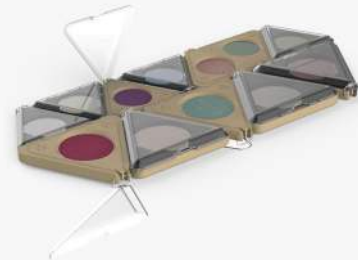


Accésit

AUTORES: Cristina Franco Biurun, Marta Germán Aguado,
Laura Gómez Vicente e Inés Gutiérrez Germán

CONTACTO: inesgtierrez@gmail.com

CENTRO ESTUDIOS: Universidad de Zaragoza

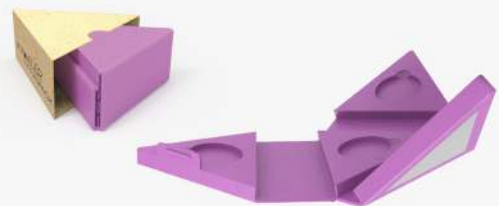


Accésit

AUTORA: Cristina Villar Vázquez

CONTACTO: criqui12@hotmail.com

CENTRO ESTUDIOS: Universidad de Zaragoza



Kids safety package



OBJETIVO

En la sociedad actual conviven en el mismo hogar generaciones de abuelos y nietos durante gran número de horas. Esto crea un problema de acceso a los envases con tapones de seguridad, por parte de una generación de gente mayor con una fuerza y movilidad limitada.

Planteamos el diseño de Envases con eficaces sistemas de Seguridad Infantil (Child-proof), compatibles con la fuerza y movilidad de personas mayores (Senior-friendly).

REQUISITOS

- Se valorará positivamente el uso de materiales plásticos reciclables (PP, PE), y aquellos orientados a la sostenibilidad ambiental.
- Homogeneidad estética entre tapón y envase.
- Se valorará especialmente la innovación, simplicidad y funcionalidad.
- Los envases deberán ser comparables por volumen con las actuales botellas de productos de limpieza del hogar.

EMPRESA

Competencia, experiencia y espíritu pionero: tres motivos por los que MENSHEN es desde más de 40 años uno de los fabricantes líderes en todo el mundo para dispositivos de cierre, tapas de plástico y sistemas de embalaje. Ofrecemos productos individualizados e innovadores para los sectores más diversos y somos un socio fiable para la industria de embalajes en todo el mundo.

Las expectativas a las que nos sometemos nosotros mismos es grande; los productos MENSHEN cumplen las exigencias más elevadas y ofrecen una gran dosis de seguridad y funcionalidad. Como fabricante, que opera desde hace muchos años en todo el mundo, MENSHEN ofrece una amplia y variada oferta en dispositivos de cierre de plástico y aplicadores de esponja para tubos, bolsas y botellas. Sin embargo, también convertimos en realidad de un modo preciso e individualizado soluciones de producto adaptadas a la medida y los deseos más complejos del cliente.

CONTACTO

MENSHEN

Av. de Barcelona, 237, 08750
Molins de Rei, Barcelona
Tel.: +34 93 6803065
www.menshen.es

Premio a la innovación en diseño y sostenibilidad

Una vez hecha la investigación y tras haber utilizado diferentes sistemas empecé a conceptualizar ideas sobre el papel, casi todas basadas en accionamiento por presión lateral. Tras unos cuantos bocetos me decanté por desarrollar un sistema que se basaba en una pinza que bloqueaba el tapón si no estaba presionada, sistema aparentemente sencillo que podía funcionar. Tras estudiar posibles problemas, diseñé el tapón final que se basa en dos pestañas que funcionan como una pinza, y cuando la rosca llega al final de su carrera se encajan en dos ranuras con un tope situadas en el cuello del envase. Esto hace que el tapón no pueda girar en su dirección de apertura. El material elegido para la fabricación del tapón es PP y el material de la boquilla dependerá del material del envase.

AUTOR: Sergio Ramón Lucea

CONTACTO: sergioramon96@outlook.es

CENTRO DE ESTUDIOS: Universitat Jaume I



Accésit

AUTOR: Andrés Rivera Cruz

CONTACTO: gtriver97@hotmail.com; ariverac@alumnos.nebrija.es

CENTRO ESTUDIOS: Universidad Antonio de Nebrija

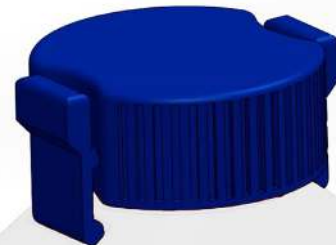


Accésit

AUTORA: Lambra Rodríguez Busto

CONTACTO: al315535@uji.es

CENTRO ESTUDIOS: Universitat Jaume I



TOP PACKING: tapa medidora de granulados

Triana

PACKAGING FOR FOOD,
PHARMA AND COSMETICS

OBJETIVO

Diseñar una tapa que pueda dosificar medicamentos granulados.

El objetivo de esta tapa es que el usuario sepa en cada momento qué cantidad de producto está consumiendo.

Un ejemplo de tapa dosificadora se encuentra en los envases de sal. El usuario puede controlar la ingesta diaria que hace de este producto y poner la misma cantidad de producto en sus preparaciones culinarias.

REQUISITOS

- La tapa debe ir fijada a presión a un envase cilíndrico de 67 mm de diámetro interior.
- La tapa tiene que ser fabricada mediante inyección de plástico y puede ser de máximo 3 componentes.
- Se valorarán los diseños más simples y que requieran de menos componentes.

EMPRESA

IP Triana es una empresa familiar con más de 50 años de existencia que se dedica al diseño y producción de envases plásticos para los sectores farmacéutico, alimentario y cosmético. Cuenta entre sus clientes las principales marcas del sector y un volumen de 125 millones de piezas vendidas (2014).

CONTACTO

Triana
C/ Can Magí 12 08210
Barberà del Vallès Barcelona, España
Tel.: +34 93 719 11 67

Premio a la innovación en diseño y sostenibilidad

Nuestro diseño respeta el tipo de bote empleado y estandarizado por la empresa, adaptándose a cada uno de ellos, dotando de un sistema semiautomático de dosificador controlado de producto. Nuestra tapa está pensada para una posición invertida, es decir, la tapa en este caso es la utilizada de apoyo para el bote, logrando de este modo que el producto esté en todo momento listo para su uso y solo sea necesario presionar un botón. La innovación que plantea nuestra propuesta es la de hacer más fácil y sencilla la acción de dosificar el producto, además de plantear una solución polivalente para la empresa, pudiendo hacer tapas con diferentes dosificadores con el mero hecho de sustituir una sola pieza del conjunto.

AUTORES: Daniel Martín García de Mateos y Víctor Llopis Folgado

CONTACTO: Al341836@uji.es / Al341772@uji.es

CENTRO DE ESTUDIOS: Universitat Jaume I



Accésit

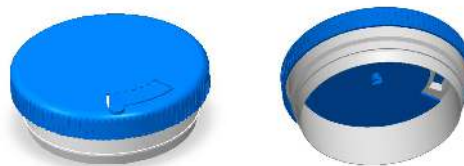


AUTOR: Bryan José Añazco Añazco

CONTACTO: bryan19616@gmail.com

CENTRO ESTUDIOS: EASD António López

Accésit



AUTOR: Andrea Batiste Ginés y Pablo Serrano Díez

CONTACTO: batiste@uji.es

CENTRO ESTUDIOS: Universitat Jaume I

Colaborador Platinum



BUSINESS, SCIENCE & INNOVATION

ITENE es el centro tecnológico especialista en I+D+i en envase y embalaje. Cuenta con el equipo de investigadores y técnicos especializados en Packaging más amplio en el ámbito internacional. Ofrece a todas las empresas soluciones desde una perspectiva integral de la cadena de valor, generando nuevos productos y servicios o mejorándolos gracias a la investigación y la innovación en envase y embalaje, el transporte y la logística. Entre otros, con la creación de nuevos materiales sostenibles, el desarrollo de envases que alargan la vida útil de los productos, envases que informan sobre el estado de los alimentos, así como el diseño y optimización de sistemas de envase y embalaje teniendo en cuenta todas las fases de la cadena de suministro, etcétera.

MÁSTER DE TECNOLOGÍA EN ENVASE Y EMBALAJE

Además, ITENE apuesta de forma decidida por unir a la Universidad y la Empresa para impulsar el desarrollo de los futuros profesionales del sector.

Por ello, ITENE promueve cada año el Máster de Tecnología en Envase y Embalaje y Logística, un programa formativo especializado que prepara a los profesionales del sector del envase y embalaje y logística y usuarias (alimentación y bebidas, gran consumo etc.) para afrontar los nuevos retos tecnológicos y las oportunidades del mercado actual. Este Máster está abierto tanto a recién titulados que quieran desarrollar su carrera profesional en actividades de I+D+i en el área de envase, embalaje y logística, como para empresas que deseen contar con personal altamente cualificado y quieran formar con garantías a sus profesionales.

El Máster consta de 900 horas teórico-prácticas, está impartido por un centenar de investigadores y doctores de ITENE y del Instituto de Agroquímica y Tecnología de Alimentos (IATA-CSIC), así como expertos de las empresas más punteras de cada sector.

Asimismo, incluye la visita a más de 30 empresas líderes en su área, así como prácticas en los laboratorios de ITENE.

Colaboradores Gold



DS Smith es una empresa líder en Europa que fabrica embalajes a medida y está especializada en el diseño de embalajes innovadores además de ofrecer servicio localmente, cerca de las instalaciones de los clientes. Su catálogo de productos incluye embalajes para tránsito, para promociones, de protección personalizados e industriales, lo que permite a DS Smith hacer frente a cualquier necesidad del mercado. El Grupo desarrolla soluciones de embalaje de cartón ondulado en diferentes formatos, acabados y funcionalidades. Su apuesta por el diseño, la innovación y las últimas tecnologías le permiten ofrecer productos personalizados y únicos a sus clientes.



Hinojosa, con más de 70 años de experiencia, es líder del sector de envase y embalaje en España. Con doce plantas de producción, y presencia en Europa a través de la alianza Blue Box Partners, el grupo está especializado en soluciones de packaging que aporten a sus clientes mejoras competitivas de manera eficiente, innovadora y sostenible, a través de un equipo altamente cualificado. Cuenta además con la tecnología más puntera del sector y unas instalaciones de vanguardia.

En los últimos años, el grupo ha experimentado un importante crecimiento gracias a los pilares sobre los que sustenta su trabajo: la innovación, la especialización, la sostenibilidad y la orientación y estrecha relación con el cliente.



Tecnobox Electromecánica es una de las empresas líderes europeas en la creación, desarrollo y mantenimiento de maquinaria de fabricación de envases agrícolas e industriales en cartón ondulado.

La empresa cuenta con un grupo experto de profesionales en una búsqueda constante por evolucionar y permitir el acceso de todas las industrias a las más avanzadas tecnologías del packaging en cartón ondulado.

Tecnobox ofrece soluciones para el montaje y pegado de bandejas en cartón ondulado. Asesora a las empresas sobre cuál es la máquina más adecuada para sus embalajes, con producto estandarizados y soluciones a medida.

Además, la empresa apuesta firmemente por acciones que contribuyan al desarrollo sostenible, favoreciendo el desarrollo del sector del envase y el embalaje.

SUMANDO ESFUERZOS PARA UNIR EMPRESA Y UNIVERSIDAD

Es un orgullo poder decir que la IX edición de los Premios Nacionales de Diseño y Sostenibilidad de Envase y Embalaje ha cumplido nuestras mejores expectativas. Este año, el **Cluster de Innovación en Envase y Embalaje** ha dado un paso más, y ha unido a la causa al **Packaging Cluster de Cataluña**. Se trata de sumar esfuerzos para hacer cada vez más grandes a los Premios de referencia del sector y continuar potenciando la labor de nuestras empresas.

Queremos **felicitar en primer lugar a todos los participantes** a la edición más competitiva de todas las que hemos tenido. Son más de 300 alumnos los que se han inscrito en esta edición, procedentes de 20 Universidades y Escuelas de diseño de toda España. A todas ellas queremos también dar un reconocimiento, especialmente a los profesores que creen año tras año en el proyecto y cuyo apoyo es fundamental para tener cada vez propuestas más creativas y útiles para las empresas.

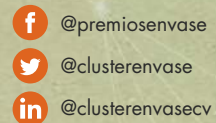
Los Premios Nacionales de Diseño y Sostenibilidad siguen siendo el **nexo entre el mundo universitario y el empresarial**. Fomentan el desarrollo de la creatividad y son la mejor carta de presentación de los alumnos en el mundo laboral. Muchos de los anteriores participantes a los Premios han logrado un puesto de trabajo en el sector a lo largo de estos años, lo cual nos llena de satisfacción.

Gracias también a las empresas que este año han participado planteando sus retos, en concreto **Logifruit, Postres Lácteos Romar, Menshen, Quadpack y Triana Packaging**.

Y por supuesto a todas las entidades y empresas colaboradoras en esta edición de los premios y que están destacadas en este folleto, sin las que no sería posible realizar este evento.

Y finalmente un mensaje importante para la próxima edición: **Europe is waiting for us!**

ORGANIZAN



@premiosenvase

@clusterenvase

@clusterenvasecv

CONTACTO

Parque Tecnológico
C/ Ronda Narciso Monturiol y Estarriol, núm. 4
OFICINA 101A
46980 Paterna (Valencia)

Tel.: +34 961 133 533
info@clusterenvase.com
www.clusterenvase.com